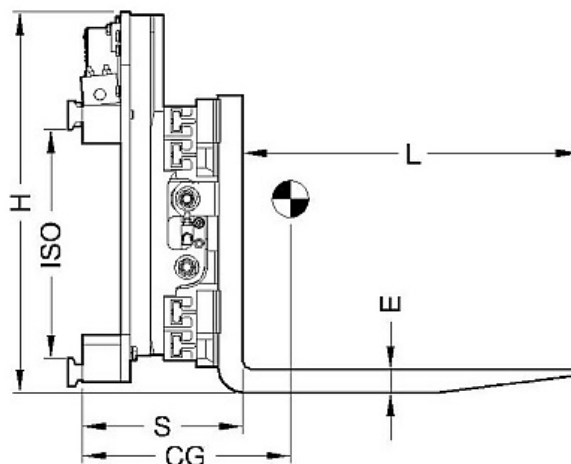
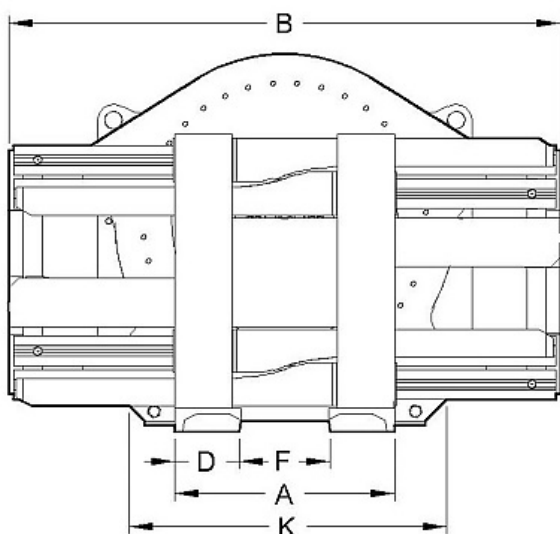


**Model: PHR**

NL	Roterende Vorkenklem – 360°	Vaste vorken
FR	Pince de fourche rotative – 360°	Fourches fixes
EN	Rotating Fork clamp – 360°	Fixed forks
DE	Drehbare Gabelklemme – 360°	Festen Gabeln



Mod nr	Cap. Q Kg/mm	B mm	F mm	D-E mm	A mm	L mm	K mm	H mm	CG mm	S mm	Gewicht kg	FEM / ISO
PHR15E060C.120	1500/500	960	310-1470	120-35	550-1710	1200	840	795	230	278	515	2
* PHR15E170C.120	1500/500	1060	410-1770	120-35	650-2010	1200	840	795	228	278	530	2
* PHR20E160C.120	1900/500	1060	325-1485	120-40	565-1825	1200	840	795	240	283	545	2
* PHR20E250C.120	1900/500	1160	225-1385	120-40	465-1725	1200	840	795	240	283	551	2
PHR20E270C.120	1900/500	1160	425-2185	120-40	665-2125	1200	840	795	240	283	555	2
* PHR30E260E.120	2200/500	1160	325-1485	120-50	565-1925	1200	840	795	302	323	584	3
* PHR30E360E.120	2200/500	1260	225-1385	120-50	565-2025	1200	840	795	301	323	592	3
* PHR30E560E.120	2200/500	1460	425-2185	120-50	565-2225	1200	840	795	297	323	616	3
* PHR40E360E.120	3200/600	1250	260-1660	150-60	560-1960	1200	1050	957	270	324	935	3
* PHR40E460E.120	3200/600	1350	260-2060	150-60	560-2060	1200	1050	957	268	324	948	3
PHR40E470E.120	3200/600	1350	360-2260	150-60	660-2260	1200	1050	957	268	324	951	3
* PHR50E360G.120	3900/600	1250	260-1660	150-60	560-1960	1200	1050	957	310	364	935	4
PHR50E670G.120	3900/600	1550	360-2260	150-60	660-2460	1200	1050	957	305	364	956	4

**NL** 2 Hydraulische functies

Q = Capaciteit / Ladingcenter

\* = euro palet behandeling

**Opties:** - Andere openingen op aanvraag

- Andere vorklengtes

- Last bescherm arm

- Cilinder bescherming

- Snelmonteerklauwen

**FR** 2 Fonctions hydraulique

Q = capacité / centre de charge

\* = manutention des palettes euro

**Options:** - Autres ouvertures sur demande

- Autres longueurs de fourche

- Bras de charge

- Protection du cylindre

- Griffes rapides

**Model: PHR****EN**

2 Hydraulic functions

Q = Capacity / Load center

\* = euro pallet handling

**Options:**

- Other openings on request
- Other fork lengths
- Load arm
- Cylinder protection
- Quick mounting Claws

**DE**

2 Hydraulik funktionen

Q = Kapazität / Lastmitte

\* = Handhabung von Europaletten

**Optionen:**

- Andere Öffnungen auf Anfrage
- Andere Gabellängen
- Arm laden
- Zylinderschutz
- Schnellmontagekrallen